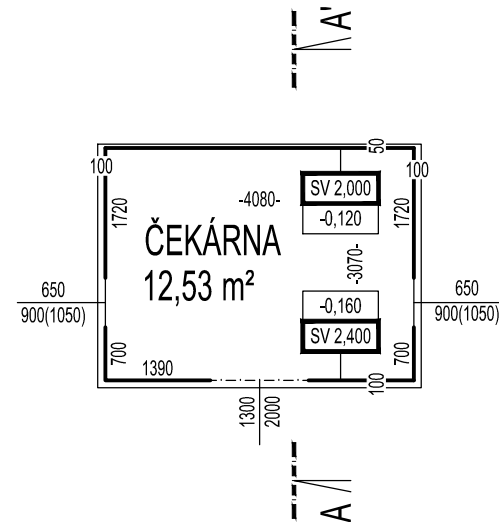
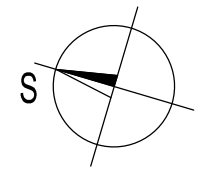
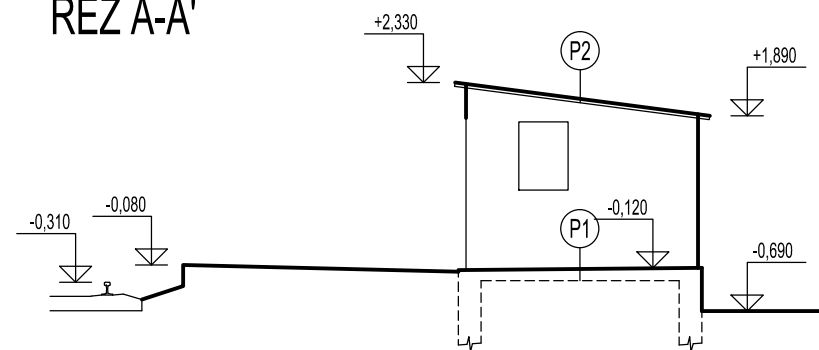


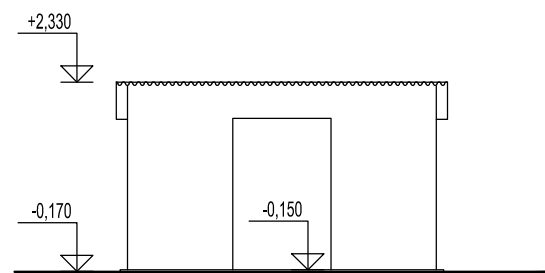
PŮDORYS



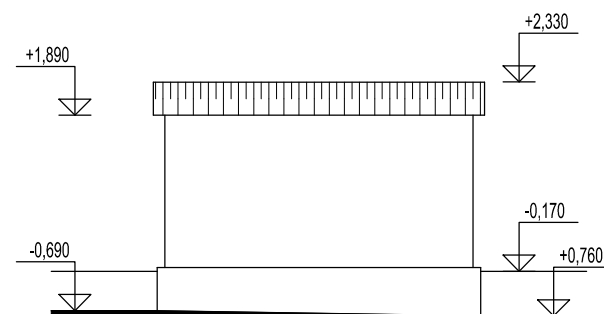
ŘEZ A-A'



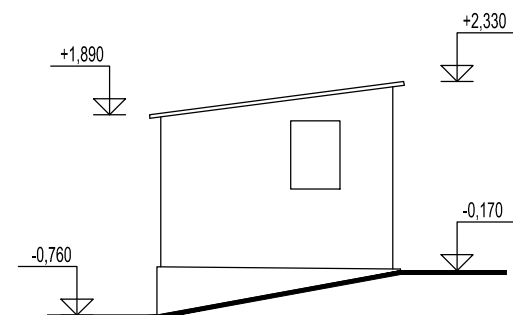
POHLED ZÁPADNÍ



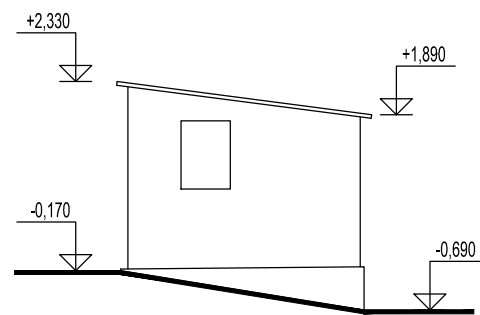
POHLED VÝCHODNÍ



POHLED SEVERNÍ



POHLED JIŽNÍ




LEGENDA:

P1 - BETONOVÁ ZÁKLADOVÁ DESKA 150mm
- TERÉN (NÁSYP)

P2 - PLECHOVÁ KRYTINA
- NOSNÁ OCELOVÁ KCE. Z L - PROFILŮ 40/40/3

TRAŤ - PROTIVÍN - ZDICE, km = 47,823

±0,000 ≡ 442,890 Bpv - PODLAHA V NOVÉM ČEKÁRENSKÉM PŘÍSTŘEŠKU

STAVEBNÍK : Správa železniční dopravní cesty, s. o. IČO: 70994234, Dlážděná 1003/7, Nové Město, 110 00 Praha 1		 <small>Správa železniční dopravní cesty</small>		GENERÁLNÍ PROJEKTANT : 	
PROJEKTANT ČÁSTI/PROFESE : A 3 PROJEKT, s.r.o. J. V. Sládka 699 391 81 Veselí nad Lužnicí IČO: 26046920 tel.: +420 381 582 202 e-mail: a3projekt@a3projekt.cz		A 3 PROJEKT, s.r.o. J. V. Sládka 699 391 81 Veselí nad Lužnicí IČO: 26046920 tel.: +420 381 582 202 e-mail: a3projekt@a3projekt.cz			
PROJEKT : „SO 03 - ČEKÁRENSKÝ PŘÍSTŘEŠEK - MYSLÍN“					
STUPEŇ : PROJEKT (P)		ČÁST/PROFESE : sč			
OBSAH/VÝKRES :					

SO 03.1 - STÁVAJÍCÍ OBJEKT - PŮDORYS, ŘEZ, POHLEDY

KÓD/ČÍSLO VÝKRESU/PŘÍLOHY :

E.2.2.b.1

VYPRACOVAL :	DATUM AKTUALIZACE : 13.06.2017	MĚŘÍTKO : 1:50	ZODPOVĚDNÝ PROJEKTANT : ING. JAROSLAV HEJL
Jan Potměšil, DiS.	ZAKÁZKA: 18/2017	VÝTISK :	
SOUBOR : 18_P_SŽDC_SO 03_Myslín_E.2.1.b.dwg			